

平成15年度版

理科設備基準の改訂にともなう

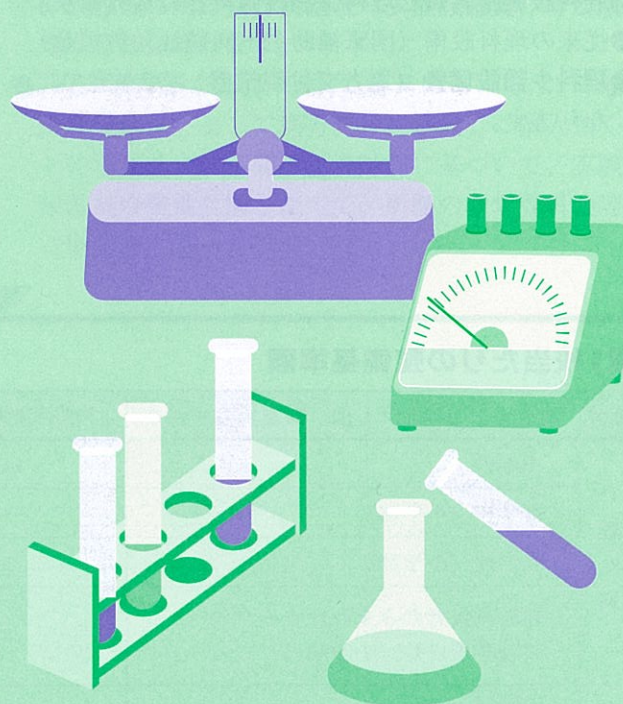
小 中 高

理科少額 設備費 について

1. 理科教育振興費国庫補助金交付要綱(3条2項)

別記1 補助区分並びに補助対象経費及び補助金額

補助区分	補助対象経費
理科設備 算数・数学設備	4 小学校並びに盲学校、聾学校及び養護学校の小学部については取得価格が1組1万円未満の設備、中学校(中等教育学校の前期課程を含む)並びに盲学校、聾学校及び養護学校の中学部については取得価格が1組2万円未満の設備、高等学校(中等教育学校の後期課程を含む)並びに盲学校、聾学校及び養護学校の高等部については取得価格が1組4万円未満の設備は、補助対象経費に含まないものとする。

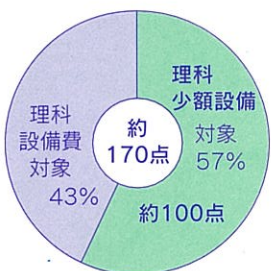


上記のとおり、理科教育振興費国庫補助金交付要綱により、設備整備費については、理科設備整備費と理科少額設備費(地方交付税交付金)の二本立てとなっています。

すなわち、小学校においては1組1万円未満、中学校においては1組2万円未満、高等学校においては1組4万円未満の実験器具は学校教育設備整備費等補助金では購入できなくなり、理科少額設備費(地方交付税交付金)でご購入頂くことになります。

せっかくの理科少額設備費(地方交付税交付金)を生かして頂き、その価格対象実験器具(小学校では必要な実験器具の57%約100点、中学校では56%約180点、高等学校では48%約280点)のご購入にご活用頂きたく、敢えて本書を作成いたしました。

学習に必要な^{小学校}1万円未満・^{中学校}2万円未満・^{高等学校}4万円未満 の実験器具については、 理科少額設備費でご購入ください。



理科の実験に必要な実験器具の内約6割に当たる約100の器具が理科少額設備費（地方交付税交付金）で予算措置がされています。

ご購入価格が1万円未満の手回し発電機・簡易水質検査器・顕微鏡照明装置など約100点の器具は「理科少額設備費」で！

■小学校理科設備整備図

平成15年度予定	理科設備整備費		理科少額設備費
	国庫補助金	地元負担金（国庫補助金と同額）	地方交付税措置
	402百万円	402百万円	345百万円

- ①理科設備整備費と理科少額設備費とになります。
- 従来の理科設備（国庫補助金＋同額地元負担金）
 - 理科少額設備費（地方交付税措置）の2本立てになります。

- ②少額設備は地方交付税措置（少額設備費）でご購入頂くことになります。
- 1組の取得額が1万円未満の器具については、「理科少額設備費」として地方交付税措置でご購入頂くことになります。年間の指導計画に基づいて、実験機械器具の整備計画をたてて、所轄の教育委員会等にご申請ください。

■1校当たりの整備基準額

（単位：千円）

区分	学校種別	理科設備基準金額	理科少額設備費	整備合計額
理科	小学校	14,736	6,315	21,051
	盲学校（小学部）	5,774	2,475	8,249
	聾学校（小学部）	5,728	2,455	8,183
	知的障害者のみを教育する養護学校以外（小学部）	5,922	2,538	8,460
算数	小学校	2,034	872	2,906
	盲学校（小学部）	1,114	477	1,591
	聾学校（小学部）	909	390	1,299
	知的障害者のみを教育する養護学校（小学部）	1,194	512	1,706
	知的障害者のみを教育する養護学校以外（小学部）	1,194	512	1,706

- ①理科設備基準金額は、平成14年から約10年間で整備できる1校当たりの基準金額です。
- ②理科設備基準金額は、国庫補助金と同額地元負担金を加えた金額です。
- ③上記の理科設備基準金額は、理科教育振興費国庫補助金交付要綱に基づく設定学級以下の学校規模の額です。

理科教育等設備整備

国庫補助金

+

地元負担金
(国庫補助金と同額)

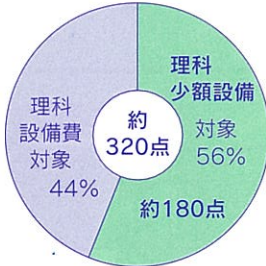


理科少額設備

地方交付税措置

理科少額設備費については、理科教育等設備整備費 同様、所轄の教育委員会にご申請ください。

中 学校



理科の実験に必要なとなる実験器具の内約6割に当たる約180の器具が理科少額設備費（地方交付税交付金）で予算措置がされております。

ご購入価格が2万円未満の直流電圧計・電流計、顕微鏡照明装置、フレキシブルスタンドなど約180点の器具は「理科少額設備費」で！

■中学校理科設備整備図

平成15年度予定

理 科 設 備 整 備 費		理科少額設備費
国庫補助金	地元負担金（国庫補助金と同額）	地方交付税措置
414百万円	414百万円	355百万円

- ①理科設備整備費と理科少額設備費とになります。
- 従来の理科設備（国庫補助金＋同額地元負担金）
 - 理科少額設備費（地方交付税措置）の2本立てになります。

- ②少額設備は地方交付税措置（少額設備費）でご購入頂くことになります。
- 1組の取得額が2万円未満の器具については、「理科少額設備費」として地方交付税措置でご購入頂くことになります。年間の指導計画に基づいて、実験機械器具の整備計画をたてて、所轄の教育委員会等にご申請ください。

■1校当たりの整備基準額

(単位：千円)

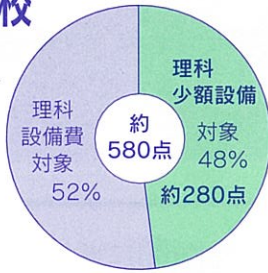
区分	学 校 種 別	理科設備基準金額	理科少額設備費	整備合計額
理 科	中学校	27,445	11,762	39,207
	盲学校（中学部）	13,377	5,733	19,110
	聾学校（中学部）	12,459	5,340	17,799
	知的障害者のみを教育する養護学校（中学部）	8,670	3,716	12,386
	知的障害者のみを教育する養護学校以外（中学部）	12,562	5,384	17,946
数 学	中学校	4,037	1,730	5,767
	盲学校（中学部）	1,332	571	1,903
	聾学校（中学部）	1,003	430	1,433
	知的障害者のみを教育する養護学校（中学部）	1,290	553	1,843
	知的障害者のみを教育する養護学校以外（中学部）	1,290	553	1,843

- ①理科設備基準金額は、平成14年から約10年間で整備できる1校当たりの基準金額です。
- ②理科設備基準金額は、国庫補助金と同額地元負担金を加えた金額です。
- ③上記の理科設備基準金額は、理科教育振興費国庫補助金交付要綱に基づく設定学級以下の学校規模の額です。



学習に必要な^{小学校}1万円未満・^{中学校}2万円未満・^{高等学校}4万円未満の実験器具については、**理科少額設備費**でご購入ください。

高等学校



理科の実験に必要な実験器具の内約5割に当たる約280の器具が**理科少額設備費**（地方交付税交付金）で予算措置がされています。

ご購入価格が4万円未満の電子てんびん、直視分光器、燃料電池実験器、鉱物標本など約280点の器具は「理科少額設備費」で！

■高等学校理科設備整備図

平成15年度予定	理科設備整備費		理科少額設備費
	国庫補助金	地元負担金（国庫補助金と同額）	地方交付税措置
	534百万円	534百万円	458百万円

- ①理科設備整備費と理科少額設備費とになります。
- 従来の理科設備（国庫補助金＋同額地元負担金）
- 理科少額設備費（地方交付税措置）の2本立てになります。
- ②少額設備は地方交付税措置（少額設備費）でご購入頂くことになります。
- 1組の取得額が4万円未満の器具については、「理科少額設備費」として地方交付税措置でご購入頂くことになります。年間の指導計画に基づいて、実験機械器具の整備計画をたてて、所轄の教育委員会等にご申請ください。

■1校当たりの整備基準額

（単位：千円）

区分	学校種別	理科設備基準金額	理科少額設備費	整備合計額
理科	高等学校	81,674	35,003	116,677
	盲学校（高等部）	34,806	14,917	49,723
	聾学校（高等部）	37,811	16,205	54,016
	知的障害者のみを教育する養護学校（高等部）	26,483	11,350	37,833
	知的障害者のみを教育する養護学校以外（高等部）	35,357	15,153	50,510
数	高等学校	13,661	5,855	19,516
	盲学校（高等部）	3,362	1,441	4,803
	聾学校（高等部）	2,745	1,176	3,921
	養護学校（高等部）	3,380	1,449	4,829

- ①理科設備基準金額は、平成15年から約10年間で整備できる1校当たりの基準金額です。
- ②理科設備基準金額は、国庫補助金と同額地元負担金を加えた金額です。
- ③上記の理科設備基準金額は、理科教育振興費国庫補助金交付要綱に基づく設定学級以下の学校規模の額です。

文部科学省主管の公益法人

（社）日本理科教育振興協会は、わが国の学校理科教育の振興に寄与する事を目的とする、文部科学省主管の公益法人です。役員には小・中・高・大学の代表者にも参加頂いており、会員数は約1,800会員です。文部科学省委託事業をはじめ、教育用理科機器の普及・啓発に関する幅広い活動を行っています。

社団法人 **日本理科教育振興協会**

〒101-0052 東京都千代田区神田小川町3-26山本ビル3F
Tel. (03) 3294-0715 Fax. (03) 3294-0716
URL <http://www.vinet.or.jp/japse/> e-mail: japse@vinet.or.jp