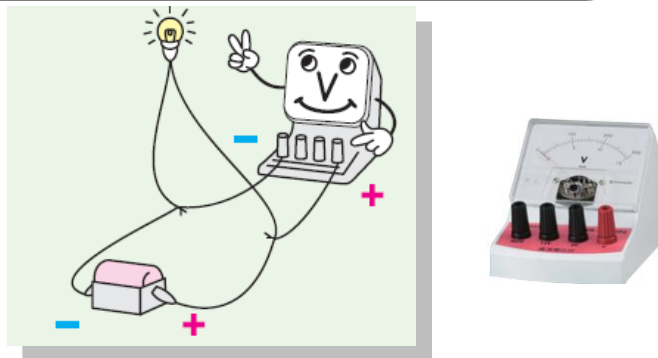


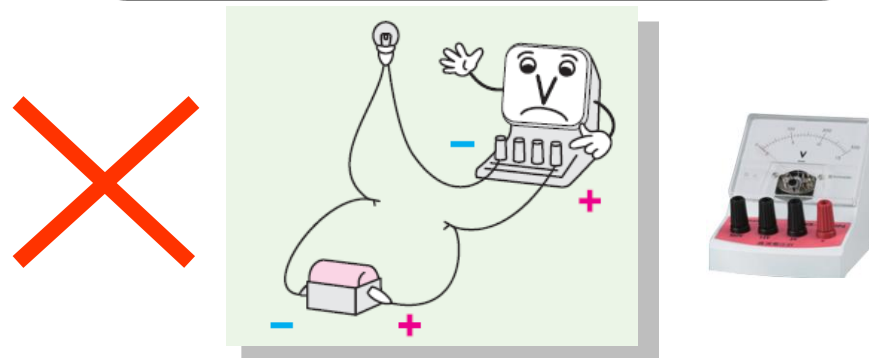
直流電圧計の正しい使い方

正しいつなぎ方

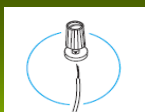


電圧を測りたい部分に並列で接続する。

まちがったつなぎ方



電圧計を直列につなぐと、回路に電流が流れなくなる。



裸のリード線

端子をゆるめて、支柱の穴に差し込んでしめる。



バナナチップ

端子の先端の穴に差し込む。



チップつきリード線

端子をゆるめて、はさんでしめる。



ミノムシクリップ

端子をゆるめて、支柱にはさむ。

<< 大きさのわからない時の電圧の測り方 >>

- ① 右端の端子にプラス側のリード線（赤）を接続。
 - ② マイナス側のリード線（黒）を 300V端子に接続。
 - ③ 電圧計の針がほとんど振れない場合、マイナス端子を 15V端子 につなぎ変える。
 - ④ それでも電圧計の針がほとんど振れない場合、マイナス端子を 3V端子 につなぎ変える。
 - ⑤ 針が振り切れずに、大きく振れる端子で、測定値を読み取る。
- ※ 針が振り切れたら、すぐに電源スイッチを切って、マイナス端子をつなぎ変える。



理科教育を支援する

公益社団法人 日本理科教育振興協会

TEL. 03-3294-0715 ホームページ <http://www.japse.or.jp>